

# RECORRE EL MUSEO DE LA PLAZA MAYOR

## SAMUEL LEWIS GARCÍA DE PAREDES

Hoy, visitaremos la **casa colonial** del **MUSEO DE LA PLAZA MAYOR SAMUEL LEWIS GARCÍA DE PAREDES** del Sitio Arqueológico de Panamá Viejo, a través de dos de sus piezas.

Como podrás descubrir fueron usadas diariamente por los antiguos habitantes de la ciudad, muchas de ellas podemos encontrarlas en nuestras casas.



Casa Colonial

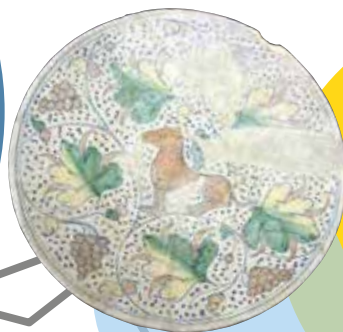
Estas piezas las encuentras aquí



**MUSEO DE LA PLAZA MAYOR**

Samuel Lewis García de Paredes

En la Plaza Mayor se encontraban la mayoría de las tiendas de la ciudad. Vendían mercaderías traídas de España y otros países de América del Sur: vajillas, cubiertos, telas, botijas eran productos muy buscados.



Este plato encontrado en el Sitio Arqueológico Panamá Viejo, fue producido en España entre finales del siglo XVI y primera mitad del siglo XVII.



Esta es una botija, traída desde España para comerciar vino, aceite y aceitunas. También se usaban para almacenar otros alimentos, como frutas.

# ¿Sabías cómo llegan las piezas al museo?



Las piezas que se encuentran en el Museo de la Plaza Mayor Samuel Lewis García de Paredes del Sitio Arqueológico Panamá Viejo, son en su mayoría resultado de las investigaciones científicas y arqueológicas que por 25 años ha realizado el Patronato Panamá Viejo.



Puedes apreciar esta pieza en la Sala Colonial del Museo de la Plaza Mayor abierto desde 2017.

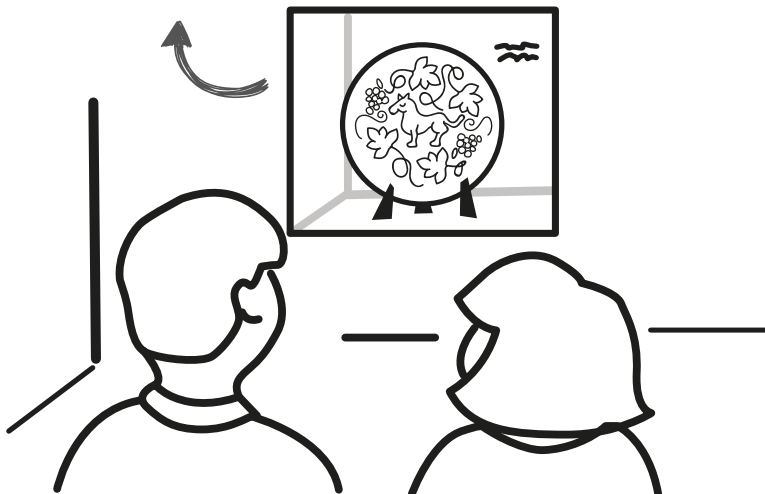
En 1670 Panamá Viejo era una ciudad poblada.



Gracias a los estudios de arqueología podemos conocer cómo eran utilizados estos platos durante la época colonial.



La figura central de este plato representa una raza de caballos que había en España, más fuertes y bajos comparados con las razas que conocemos.



**Casa Colonial**  
Esta pieza la encuentras aquí



**MUSEO DE LA PLAZA MAYOR**  
Samuel Lewis García de Paredes



**Usa tu imaginación y pinta tu  
plato colonial**

**Dibuja y compara la vajilla de tu  
casa con la de Panamá Viejo.**

¿De qué está hecha? \_\_\_\_\_

¿Qué ves en los diseños? \_\_\_\_\_

\_\_\_\_\_