

PANAMÁ VIEJO

EL VALOR DE SU MANGLAR

El **SITIO ARQUEOLÓGICO DE PANAMÁ VIEJO** posee un gran valor histórico y ambiental, al tener en la zona del litoral un ecosistema de **MANGLAR**.

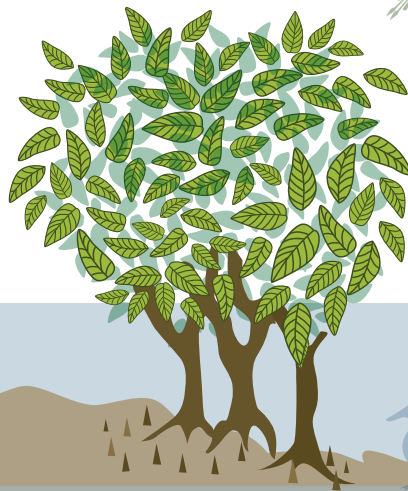


El manglar es un elemento nuevo del paisaje de Panamá Viejo y en él predomina la especie de mangle blanco. También podemos encontrar mangle negro.

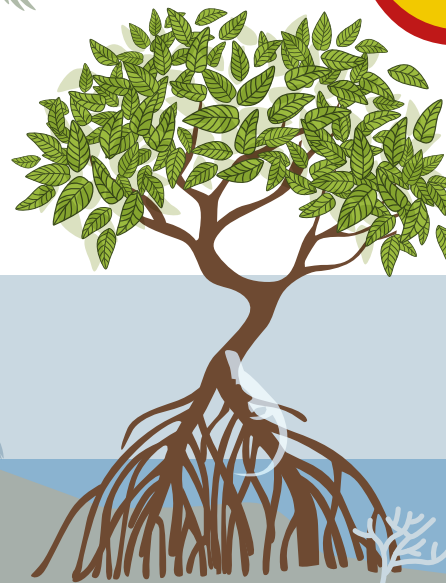
PRINCIPALES ESPECIES DE MANGLE EN PANAMÁ



MANGLE NEGRO



MANGLE BLANCO



MANGLE ROJO

¿Sabías qué?

- ➔ El 26 de julio se celebra el día internacional de la defensa del ecosistema manglar.
- ➔ El manglar impide la erosión de la costa y puede proteger a los monumentos de vientos y eventuales subidas del nivel del mar.
- ➔ El manglar se ha convertido un atractivo turístico.
- ➔ Muchas personas van a Panamá Viejo a observar las miles de aves migratorias que cada año llegan al sitio.

¡OBSERVA CUÁNTA VIDA HAY!

El manglar es el refugio de muchas especies. Viven peces, insectos, reptiles, moluscos, crustáceos, y un gran número de aves migratorias.



MAREA ALTA

MAREA BAJA

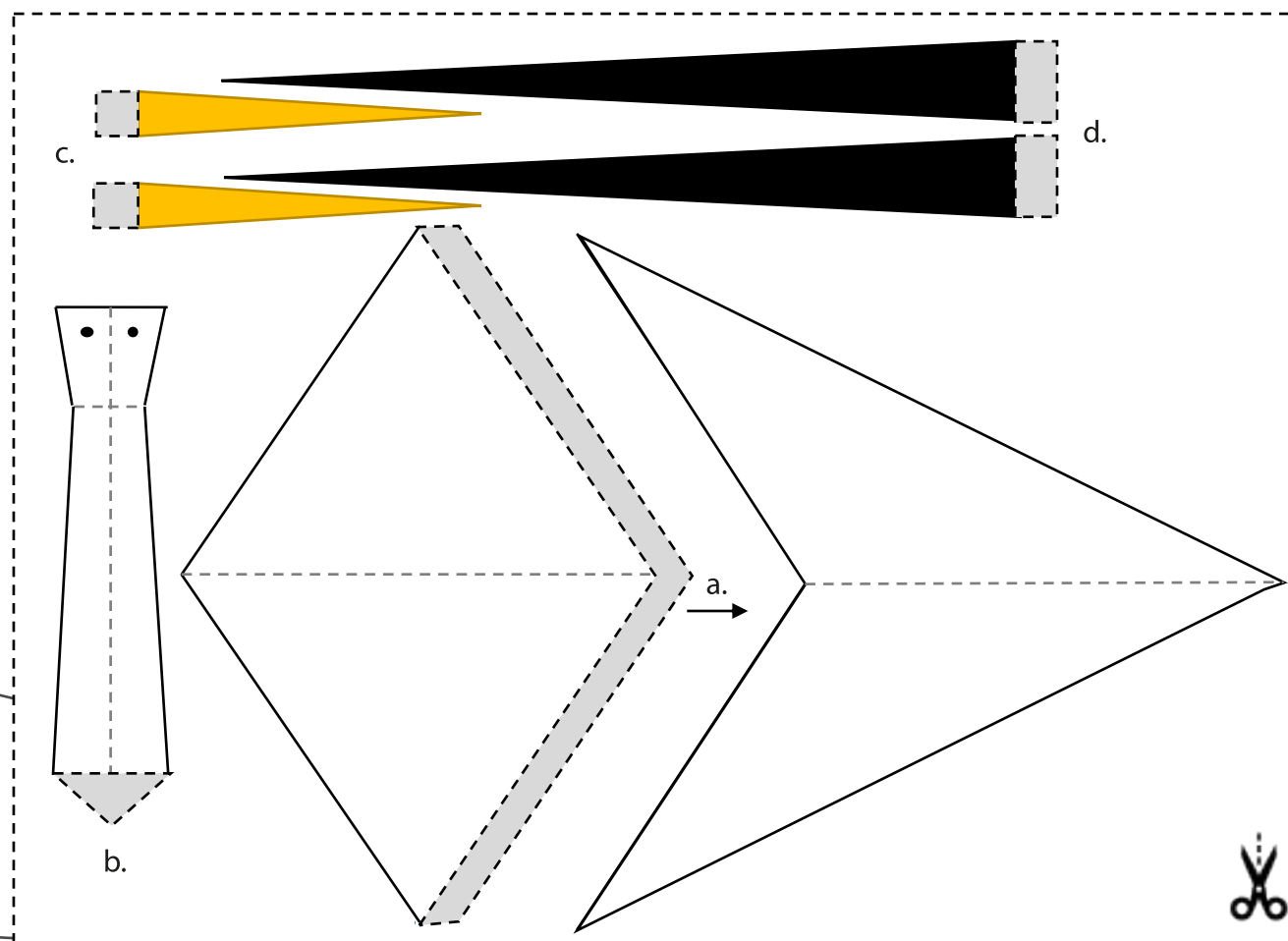
PANAMÁ VIEJO

VIDA EN EL MANGLAR



¡HAGAMOS UN AVE DE MANGLAR!

1. **IMPRIME** esta página.
2. **RECORTA** las piezas. Puedes pedirle ayuda a un adulto.
3. **DOBLA** por la línea de puntos
4. **PEGA** las zonas grises siguiendo el orden de las letras.



Un ave muy común en el manglar de Panamá Viejo es la garza, garceta grande o garza patinegra, es un ave diurna. Es de color blanco, el pico es amarillo y las patas negras. Suele estarse quieta por un buen rato buscando alimento.